



H

HOLMASJÖN
PROSPEKTERING



Om oss

Holmasjön Prospektering AB identifierar och utvecklar mineraltillgångar genom egen prospektering. Bolaget fokuserar sin verksamhet mot bas- och ädelmetallförekomster samt sällsynta jordartsmetaller (REE).

Bolaget avser att identifiera och utveckla dessa metaller och mineraler i Sverige och andra politiskt stabila länder för att kunna tillgodose ett växande efterfråga.

Inom bolaget finns lång erfarenhet av geofysik nationellt och internationellt. Bolaget har även goda kontakter inom geofysik, tolkning, analys och borrning. Ledningen i bolaget har även tidigare erfarenhet att driva prospekteringsbolag till börsen.



Steg 1: Identifiera

Söka efter nedlagda gruvor, förhöjd magnetism och stenprover

Ansöka om undersökningstillstånd hos Bergsstaten

Steg 2: Utveckla

Geologisk kartering (söka efter bergarter & spår av mineraler)

Geofysiska mätningar (magnetisk och elektrisk ledning)

Tolkning av mätningar och kartor baserat på mätningar

Borring och kartering av borrhälar

Ansöka om bearbetningskoncession hos Bergsstaten

Steg 3: Sälja vidare

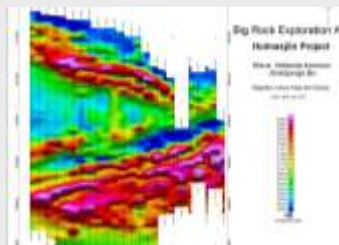
Erhålls en bearbetningskoncession övergår prospekteringen till gruvutveckling och det är här prospekteringsbolaget får betalt för arbete och risker.

Industripartner

Gruvbolag

Sälja bearbetningskoncession

Sälja prospekteringsbolaget





Var vi prospekterar

Historik av gruvbrytning

Aktiva gruvor i närområdet

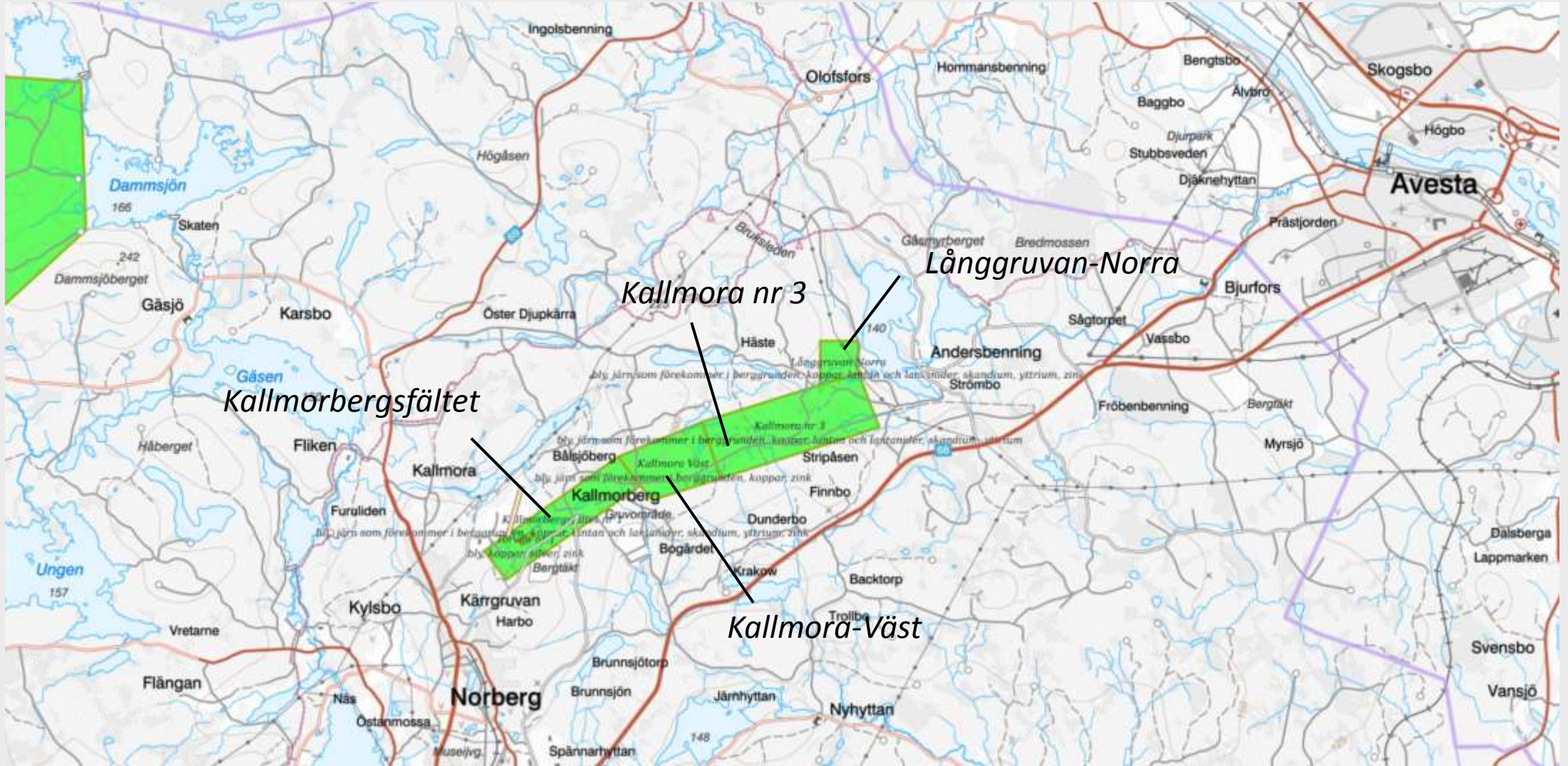
Närhet till vägar och järnväg

Relativ närhet till anrikningsverk och hamnar





HOLMASJÖN
PROSPEKTERING



Kallmora nr 3

Översikt

Koppar, zink, bly, järn och flera sällsynta jordartsmetaller

Flera nedlagda gruvor, 1950 tal och tidigare

Två större anomalier 1000 meter respektive 900 meter, mäktighet 60 meter

Borrkärnor med upp till 13,75% bly, 6,61% zink, 0,73% koppar, 37% järn samt REE

Stenprover från SGU med 1,3% koppar, 49% järn samt REE (sällsynta jordartsmetaller)



Gruvhål inom Kallmora



Kallmora nr 3

Resultat från borrhning på västra anomalin 2021 (hål SG01)

Borrhål SG01

Silver

29,9 ppm (50,00 till 51,80 meter)

140 ppm (51,80 till 52,90 meter)

Bly

0,85% (50,00 till 51,80 meter)

13,74% (51,80 till 52,90 meter)

0,74% (52,90 till 53,95 meter)

Zink

2,43% (50,00 till 51,80 meter)

6,61% (51,80 till 52,90 meter)

0,92% (52,90 till 53,95 meter)

Koppar

0,14% (51,80 till 52,90 meter)

Järn

26,70% (51,80 till 52,90 meter)

Mangan

0,91% (31,60 till 33,60 meter)

0,53% (33,60 till 35,55 meter)

0,67% (41,00 till 42,45 meter)

0,48% (50,00 till 51,80 meter)

0,41% (52,90 till 53,95 meter)

Magnesium

3,98% (50,00 till 51,80 meter)



Kallmora nr 3

Resultat från borrhning på östra anomalin 2021

Koppar

0,46% (5,95 till 7,45 meter)

0,73% (7,45 till 8,90 meter)

0,15% (8,90 till 10,88 meter)

Järn

37% (5,95 till 7,45 meter)

21,40% (7,45 till 8,90 meter)

Magnesium

3,88% (4,30 till 5,95 meter)

Kallmora nr 3

Borrprogram 2022

Fem borrhål (SG02 – SG06) borrades i juni/juli 2022 på den västra anomalin

Flera zoner järn påträffades i samtliga hål

Sulfider påträffades i fyra av fem hål

REE metaller påträffades i två hål

9,22% zink och 5,47% bly samt REE i borrhål SG04



Bild från borring

Kallmora nr 3

Analyssvar 2022

Borrhål SG03:

Koppar:

0,1120% (80,00 till 82,00 meter)

0,1645% (82,00 till 83,35 meter)

Zink:

1,045% (71,15 till 72,60 meter)

Järn:

>50% (78,00 till 83,35 meter)

REE:

510 ppm (71,15 till 72,60 meter)



Borrkärna från hål SG03



Kallmora nr 3

Analyssvar 2022

Borrhål SG04:

Zink:

2,37% (19,50 till 21,00 meter)
3,26% (21,00 till 22,50 meter)
1,64% (24,35 till 25,35 meter)
4,17% (25,35 till 27,30 meter)
2,38% (27,30 till 29,30 meter)
9,22% (45,65 till 47,00 meter)
3,62% (47,00 till 48,65 meter)
2,77% (50,60 till 51,60 meter)

Bly:

1,445% (21,00 till 22,50 meter)
1,8% (25,35 till 27,30 meter)
5,47% (45,65 till 47,00 meter)
2,47% (47,00 till 48,65 meter)
1,12% (50,60 till 51,60 meter)
1,075% (51,60 till 52,73 meter)

Silver:

24,8 ppm (25,35 till 27,30 meter)
41,4 ppm (45,65 till 47,00 meter)
27,6 ppm (47,00 till 48,65 meter)

REE:

800 ppm (13,50 till 15,00 meter)
1005 ppm (15,00 till 16,50 meter)
540 ppm (48,65 till 50,60 meter)
610 ppm (22,50 till 24,35 meter)

Kallmora nr 3

Analyssvar 2022

Borrhål SG05:

Mangan:

0,55% (44,35 till 44,90 meter)

0,47% (44,90 till 46,30 meter)

3,01% (52,10 till 53,10 meter)

Magnesium:

5,75% (52,10 till 53,10 meter)

Järn:

28,1% (52,10 till 53,10 meter)



Bild på borrkärna från borrhål SG05

Kallmora nr 3

Analyssvar 2022

Borrhål SG06:

Mangan:

0,326% (16,10 till 17,30 meter)
0,494% (19,70 till 21,30 meter)
0,32% (23,65 till 24,75 meter)
0,565% (24,75 till 25,85 meter)
0,476% (27,30 till 28,30 meter)
0,199% (32,85 till 34,60 meter)
0,1005% (34,60 till 36,40 meter)
0,113% (36,40 till 38,20 meter)
0,719% (38,20 till 39,40 meter)
0,777% (39,40 till 40,60 meter)
0,386% (40,60 till 42,95 meter)
0,156% (87,20 till 88,50 meter)
0,104% (88,50 till 89,70 meter)

Zink:

1,565% (34,60 till 36,40 meter)

Koppar:

0,1275% (34,60 till 36,40 meter)



Borrkärna från hål nr 6 på den västra anomalin.



Kallmora nr 3

Följande REE (sällsynta jordartsmetaller har bekräftats av SGU inom Kallmora nr 3:

Mineral	Halter	Pris	Användningsområde
Lantan (La)	0,43%	4 450 USD/ton 2022-01-31	Laddningsbara batterier
Cerium (Ce)	0,53%	4 540 USD/ton 2023-01-31	Bildskärmar
Neodym (Nd)	0,19%	214 200 USD/ton 2023-01-25	Laser, ljud, elmotorer
Tantal (Ta)	Ej redovisad	275 000 USD/ton 2023-02-01	Elektronik, mobiltelefoner
Niob (Nb)	Ej redovisad	84 500 USD/ton 2023-02-01	Svetsfogar, jetmotorer

Kallmora nr 3

Utförda arbeten

Geologisk kartering

Magnetisk mätning

Elektrisk VLF mätning

Elektrisk I.P. mätning

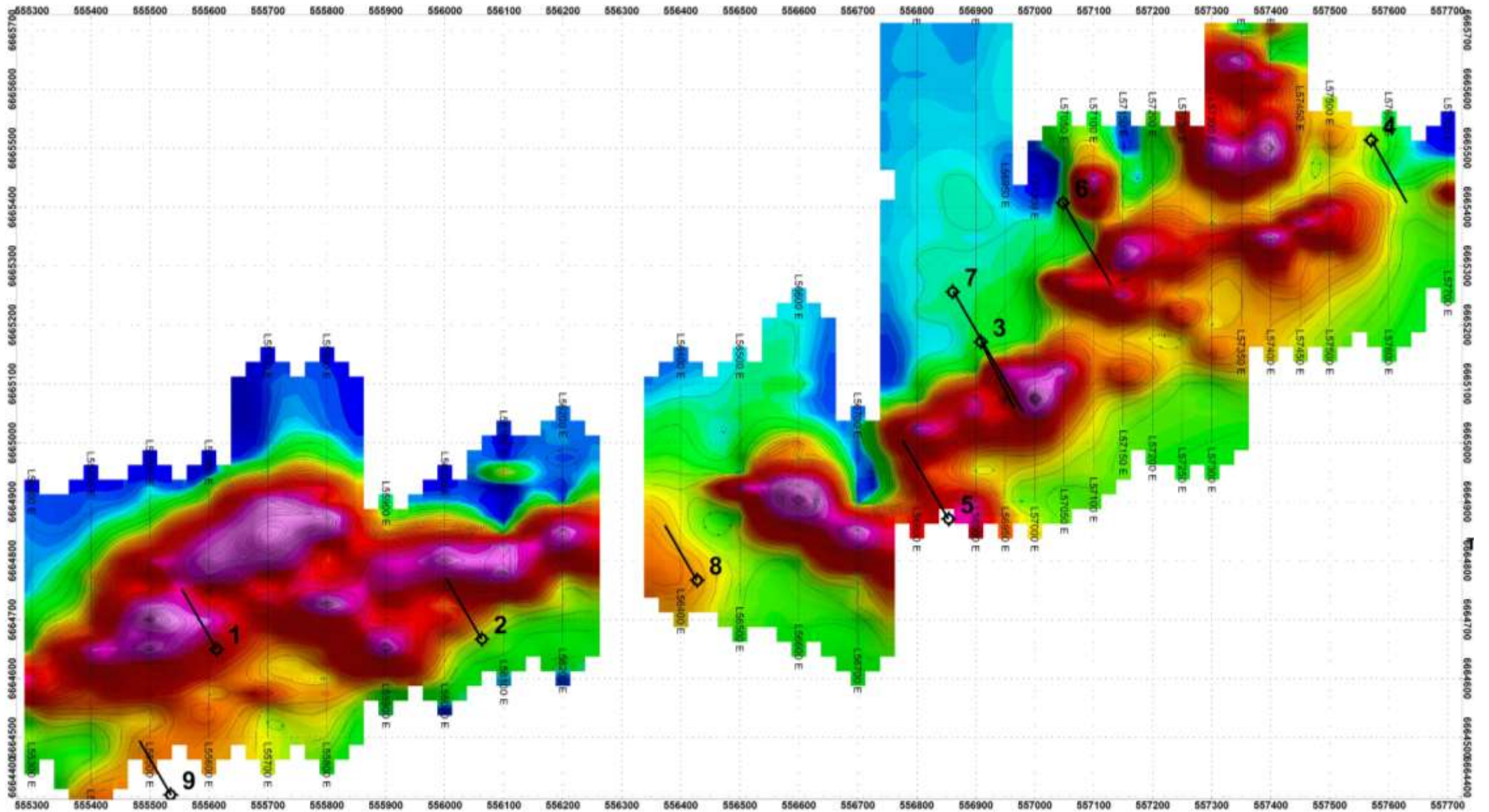
Egna stenprover med 0,85%
kopparsamt sällsynta
jordartsmetaller

Tolkat mätdata och tagit fram geofysiska
kartor samt rekommenderade borrhålsplatser

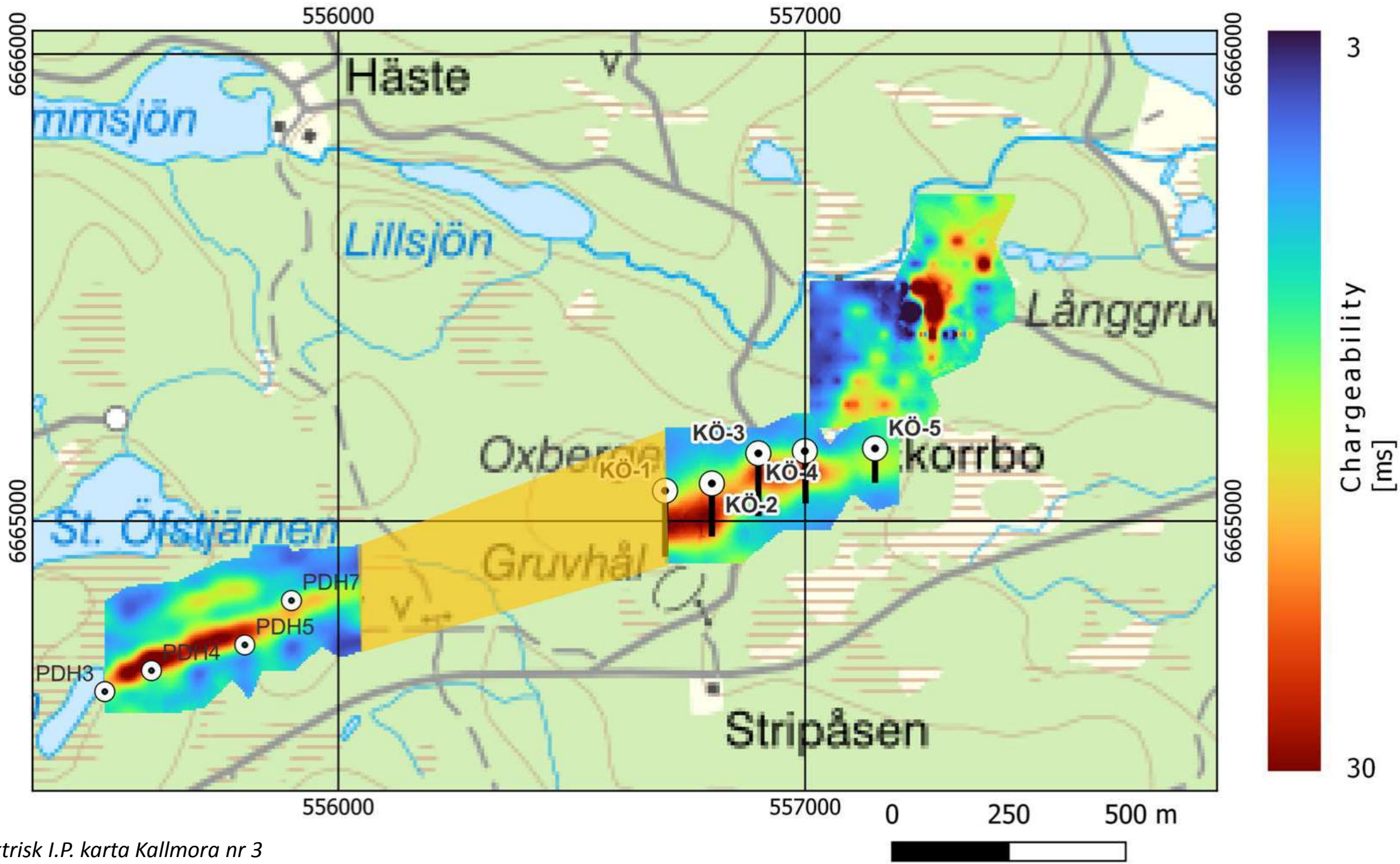
Borrat 7 kärnborrhål

Erhållit rekommendationer för ytterligare 5
kärnborrhål





Magnetisk karta Kallmora nr 3



Elektrisk I.P. karta Kallmora nr 3

Kallmora nr 3

Framtida arbeten

Förnya om tillstånd att borra ytterligare 5 hål på östra anomalin

Borra fem hål på östra anomalin.

Ytterligare I.P. mätningar mellan västra och östra anomalin

Kartera och analysera borrhärnor

Förtäta borrhärnor (1 hål var femtonde meter) för att kunna ansöka om bearbetningskoncession hos Bergsstaten



Bild från borring på Kallmora

Kallmorbergsfältet

Översikt

Järn 35%+, koppar 9,66%, bly 45,2%, zink 16%

Tonnage 7 Mton (SGU)

Gruvdrift från 1836 till 1976

Samma flygmagnetiska anomali som Kallmora (SGU)

Potential för sällsynta jordartsmetaller



Stenprov



Varphög

Kallmorbergsfältet

Framtida arbeten

Geofysiska mätningar

Geologisk kartering

Analys av stenprover

Arkivarbete



Gruvhål

Kallmora Väst

Översikt

Mellan Kallmora nr 3 och
Kallmorbergssfältet

Koppar, bly, zink, järn och REE

Stort antal gamla järngruvor

Framtida arbeten

Magnetiska mätningar

Elektriska I.P. mätningar

Stenprover



Långgruvan Norra

Översikt

Norr om Kallmora nr 3 nordöstra hörn

Koppar, järn och REE

Potentiell fortsättning av anomali från Kallmora nr 3

Framtida arbeten

Magnetiska mätningar

Elektriska I.P. mätningar

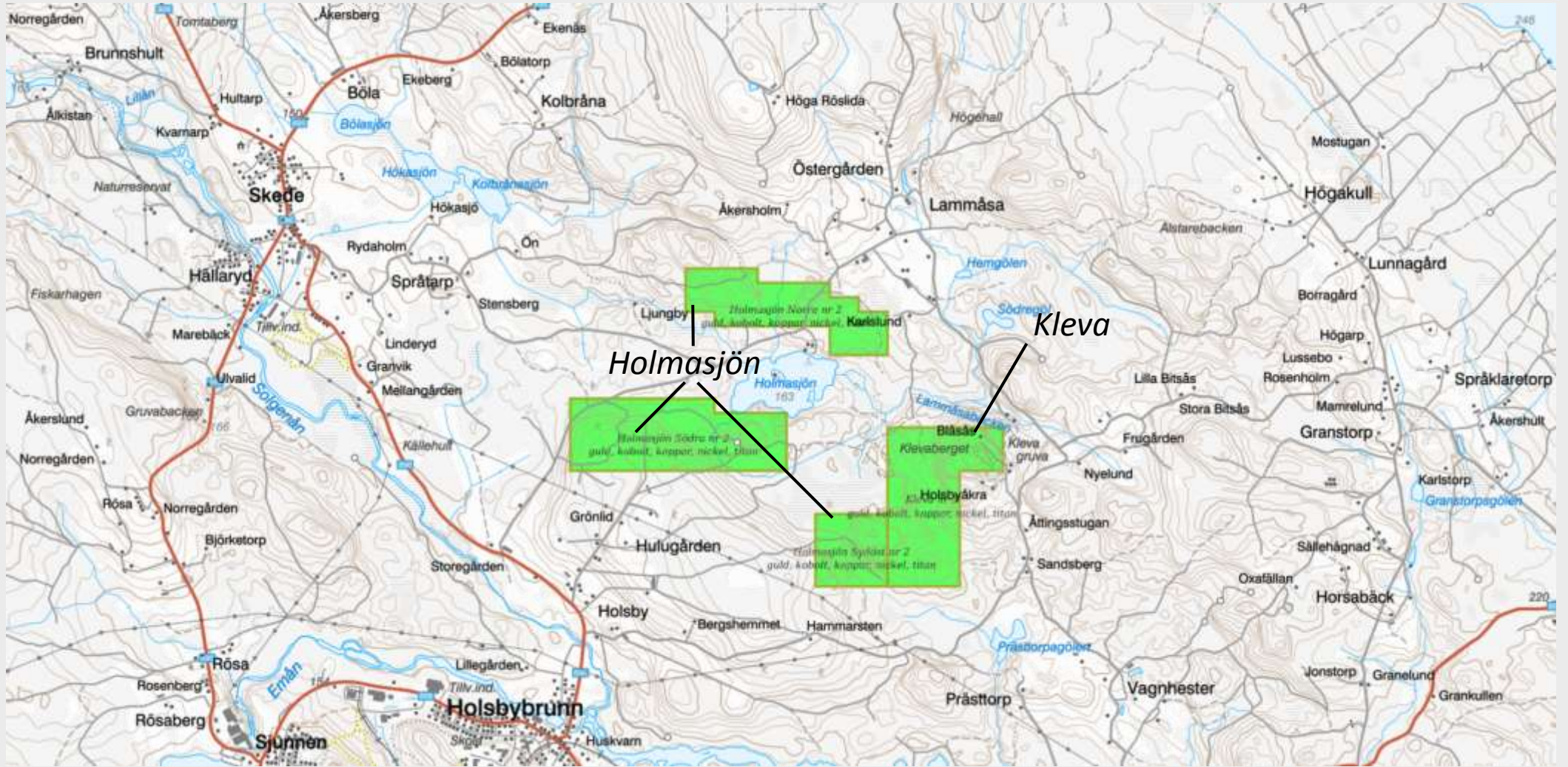
Stenprover



Gruvhål Långgruvan. 50 m lång, 30 m bred samt 165 m djup. 1906-1948



HOLMASJÖN PROSPEKTERING



Holmasjön Kleva

Översikt

Tre större anomalier

Sex rekommenderade borrhplatser

Stenprover 0,56% koppar, 1,9% titan och 0,23 ppm guld

Kleva gruva 0,75% koppar 2% nickel och 0,2% kobolt



Geologisk kartering pågår



Sulfider ex. koppar i stenprov

Holmasjön Kleva

Utförda arbeten

Geologisk kartering

Magnetisk mätning

Skickat stenprov på analys

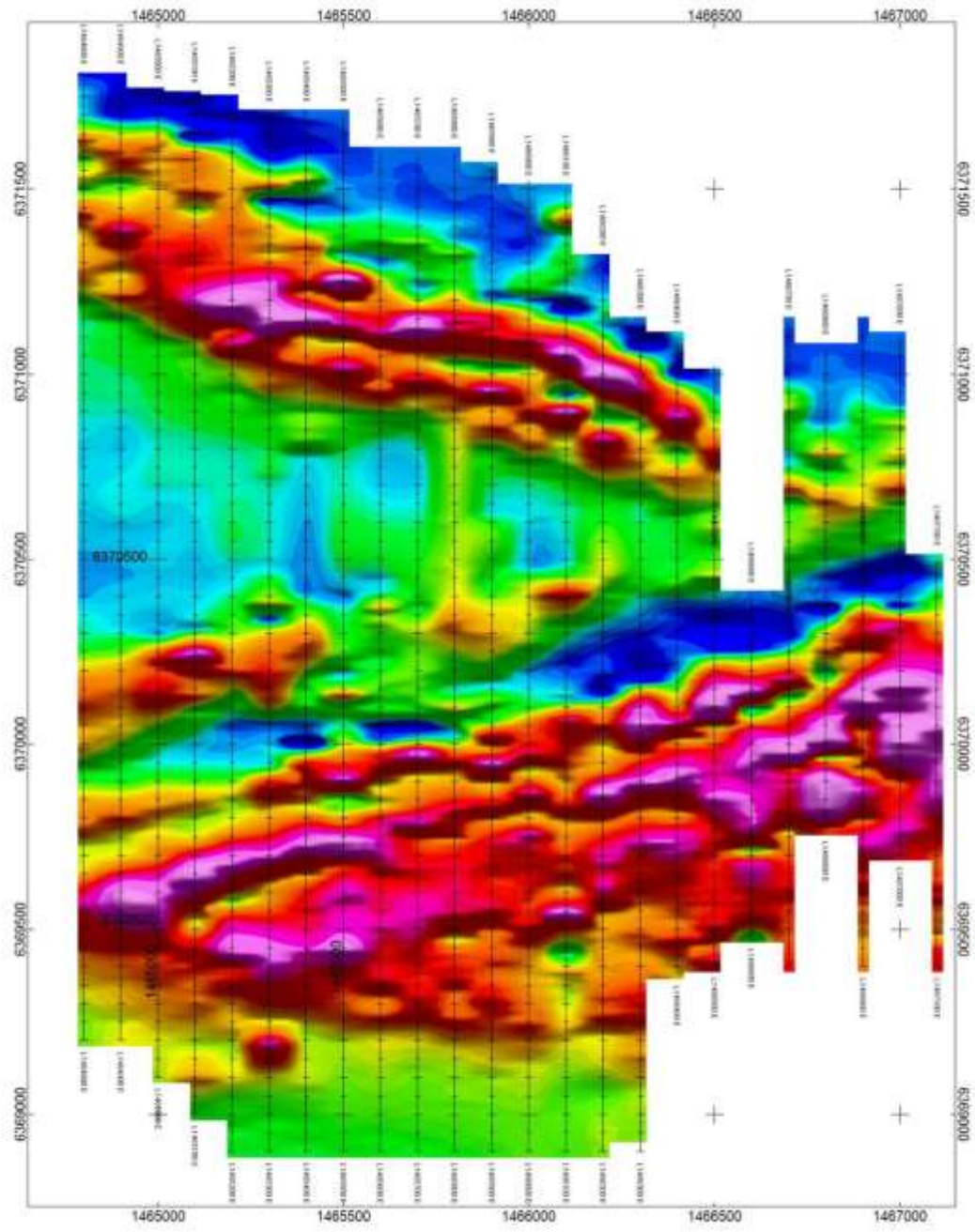
Elektrisk I.P. mätning



Kleva gruva från toppen av berget



Elektrisk I.P. mätning pågår



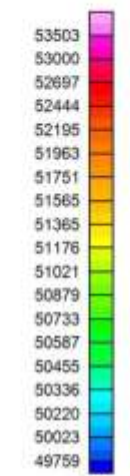
Big Rock Exploration AB

Holmasjön Project

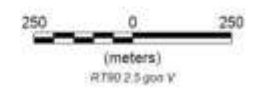
Kleva, Vetlanda kommun
Jönköpings län.

Magnetic Colour Map and Geology

Draw: ABB- Nov 2015



TMI
in NanoTesla



Holmasjön-Kleva

Framtida arbeten

Upphandla borrentreprenör och geolog för tolkning

Ansöka om tillstånd för borring

Utföra initialt borrprogram med sex hål



Arbeten i egen regi

Ansöka om tillstånd hos myndigheter

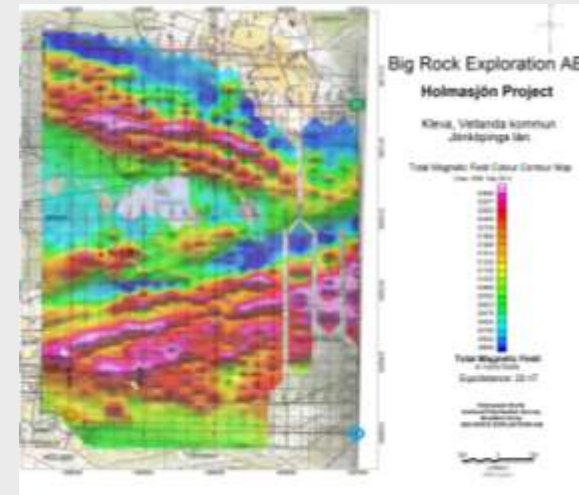
Geologisk kartering

Ta stenprover (skickas till ALS Minerals för analys)

Magnetiska mätningar

Elektriska VLF mätningar

Elektriska I.P. mätningar med hyrd utrustning



Magnetisk mätning Holmasjön Kleva över fastighetskarta.



Elektrisk I.P. mätning pågår

Sammanfattning av undersökningstillstånden

Sällsynta jordartsmetaller har bekräftats i borrhärnor samt av SGU inom undersökningstillstånd Kallmora

Totalt 7 borrhålor på Kallmora nr 3, samtliga innehåller mineraler

Höga mineralhalter på samtliga undersökningstillstånd

Planerade arbeten under 2023

Förtätningsborra västra anomalin på Kallmora nr 3 mot bearbetningskoncession

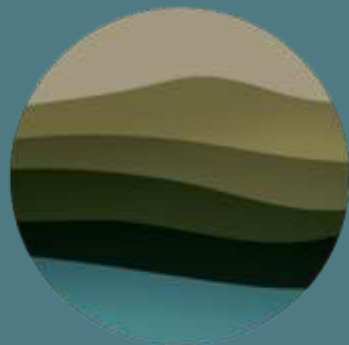
Undersöka möjligheten gällande enklare malmberäkning på Kallmora

I.P. mätningar på Kallmora för att undersöka om den västra och östra anomalin är en stor anomali

Geofysiska mätningar på Kallmorbergsfältet samt Kallmora-Väst



Geofysisk mätning



HOLMASJÖN

PROSPEKTERING

Kontakt

Slottsgatan 14

553 22 Jönköping

036-300 120

073 044 40 42

Hemsida: www.holmasjon.se

E-mail: info@holmasjon.se