



HOLMASJÖN
PROSPEKTERING

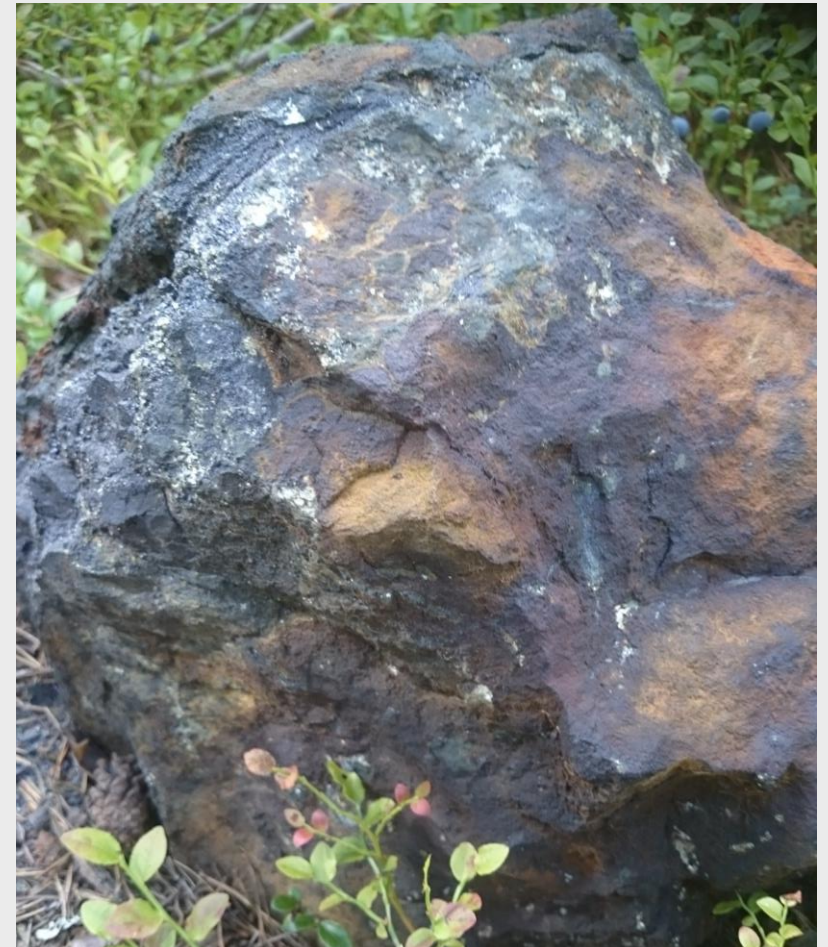


Om oss

Holmasjön Prospektering AB identifierar och utvecklar mineraltillgångar genom egen prospektering. Bolaget fokuserar sin verksamhet mot bas- och ädelmetallförekomster samt sällsynta jordartsmetaller (REE).

Bolaget avser att identifiera och utveckla dessa metaller och mineraler i Sverige och andra politiskt stabila länder för att kunna tillgodose ett växande efterfråga.

Inom bolaget finns lång erfarenhet av geofysik nationellt och internationellt. Bolaget har även goda kontakter inom geofysik, tolkning, analys och borrning. Ledningen i bolaget har även tidigare erfarenhet att driva prospekteringsbolag till börsen.



Steg 1: Identifiera

Söka efter nedlagda gruvor, förhöjd magnetism och stenprover

Ansöka om undersökningstillstånd hos Bergsstaten

Steg 2: Utveckla

Geologisk kartering (söka efter bergarter & spår av mineraler)
Geofysiska mätningar (magnetisk och elektrisk ledning)

Tolkning av mätningar och kartor baserat på mätningar

Borring och kartering av borrhälar

Ansöka om bearbetningskoncession hos Bergsstaten

Steg 3: Sälja vidare

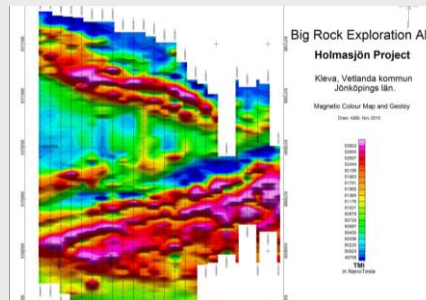
Erhålls en bearbetningskoncession övergår prospekteringen till gruvutveckling och det är här prospekteringsbolaget får betalt för arbete och risker.

Industripartner

Gruvbolag

Sälja bearbetningskoncession

Sälja prospekteringsbolaget



Var vi prospekterar

Historik av gruvbrytning

Aktiva gruvor i närområdet

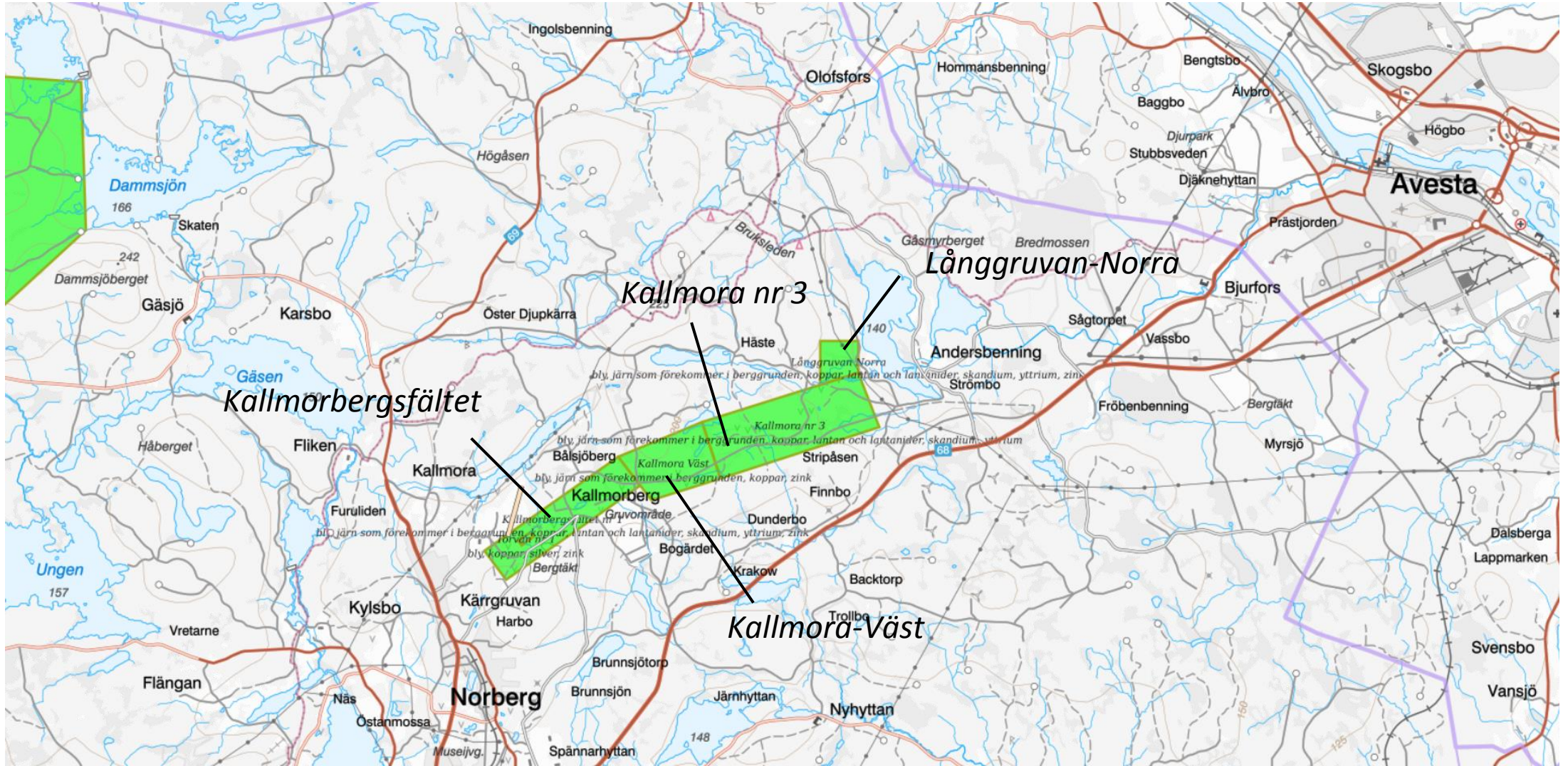
Närhet till vägar och järnväg

Relativ närhet till anrikningsverk och hamnar





HOLMASJÖN PROSPEKTERING



Kallmora nr 3

Översikt

Koppar, zink, bly, järn och flera sällsynta jordartsmetaller

Flera nedlagda gruvor, 1950 tal och tidigare

Två större anomalier 1000 meter respektive 900 meter, mäktighet 60 meter

Borrkärnor med upp till 13,75% bly, 6,61% zink, 0,73% koppar och 37% järn

Stenprover från SGU med 1,3% koppar, 49% järn samt jordartsmetaller



Gruvhål inom Kallmora

Kallmora nr 3

Resultat från borrning på västra anomalin 2021 (hål nr 1)

Borrhål SG-21-1	Från	Till	Längd	Cu	Fe	Mn	Pb	Zn	Mg		Borrhål SG-21-1	Från	Till	Längd	Ce	La	Sr	Nd	Rb	Zr
SG01	24,90	26,00	1,10	11 ppm	6,21%	318 ppm	6 ppm	9 ppm	0,67%		SG01	24,90	26,00	1,10	126 ppm	63 ppm	18 ppm	59 ppm	73 ppm	118 ppm
SG02	26,00	27,00	1,00	38 ppm	6,47%	702 ppm	9 ppm	48 ppm	1,91%		SG02	26,00	27,00	1,00	79,5 ppm	38 ppm	98,9 ppm	39,1 ppm	91,8 ppm	133 ppm
SG03	27,00	28,60	1,60	2 ppm	4,21%	459 ppm	8 ppm	12 ppm	1,08%		SG03	27,00	28,60	1,60	136,5 ppm	67 ppm	15,3 ppm	63,3 ppm	123,5 ppm	164 ppm
SG04	29,60	31,60	2,00	2 ppm	21%	240 ppm	17 ppm	5 ppm	0,21%		SG04	29,60	31,60	2,00	52,5 ppm	31,4 ppm	12,7 ppm	24,5 ppm	30 ppm	49 ppm
SG05	31,60	33,60	2,00	1 ppm	12,85%	0,91%	22 ppm	17 ppm	0,50%		SG05	31,60	33,60	2,00	55,4 ppm	37 ppm	40,1 ppm	25,7 ppm	61,7 ppm	83 ppm
SG06	33,60	35,55	1,95	1 ppm	11,75%	538 ppm	25 ppm	14 ppm	0,72%		SG06	33,60	35,55	1,95	79,8 ppm	43,3 ppm	32,1 ppm	37,3 ppm	109 ppm	121 ppm
SG07	40,15	41,00	0,85	1 ppm	14,65%	0,12%	20 ppm	40 ppm	3,25%		SG07	40,15	41,00	0,85	194 ppm	90,6 ppm	29,9 ppm	93,7 ppm	127,5 ppm	111 ppm
SG08	41,00	42,45	1,45	3 ppm	10,60%	675 ppm	23 ppm	19 ppm	0,97%		SG08	41,00	42,45	1,45	94,8 ppm	52,9 ppm	45,5 ppm	46,5 ppm	57,4 ppm	131 ppm
SG09	50,00	51,80	1,80	361 ppm 0,14%	11,75%	0,48%	0,85%	2,43%	3,98%		SG09	50,00	51,80	1,80	228 ppm	134 ppm	68,9 ppm	102,5 ppm	28,9 ppm	237 ppm
SG10	51,80	52,90	1,10		26,70%	0,11%	13,75%	6,61%	1,16%		SG10	51,80	52,90	1,10	137,5 ppm	89 ppm	13,1 ppm	60,8 ppm	13 ppm	72 ppm
SG11	52,90	53,95	1,05	419 ppm	10%	0,41%	0,74%	0,92%	1,10%		SG11	52,90	53,95	1,05	110,5 ppm	64,7 ppm	26,4 ppm	49,8 ppm	69,4 ppm	203 ppm
SG12	77,00	79,20	2,20	110 ppm	9,21%	252 ppm	174 ppm	80 ppm	1,11%		SG12	77,00	79,20	2,20	143,5 ppm	79 ppm	79,1 ppm	66,5 ppm	41 ppm	203 ppm
SG13	79,20	80,56	1,36	276 ppm	21,30%	959 ppm	65 ppm	65 ppm	1,39%		SG13	79,20	80,56	1,36	137 ppm	76,9 ppm	84,5 ppm	64,2 ppm	60,8 ppm	206 ppm
SG14	80,56	81,61	1,05	66 ppm	8,89%	378 ppm	73 ppm	40 ppm	0,84%		SG14	80,56	81,61	1,05	188 ppm	109 ppm	108 ppm	81,3 ppm	44,8 ppm	207 ppm



Kallmora nr 3

Resultat från borrhning på östra anomalin 2021

Borrhål SK-21-1	Från	Till	Längd	Cu	Fe	Mg	Y	Zr
SK01	4,30	5,95	1,65	208 ppm	0,01%	3,88%	55,7 ppm	111 ppm
SK02	5,95	7,45	1,50	0,46%	37%	0,98%	123,5 ppm	20 ppm
SK03	7,45	8,90	1,45	0,73%	21,40%	2,00%	105,0 ppm	64 ppm
SK04	8,90	10,88	1,98	0,15%	19,20%	2,19%	60,7 ppm	79 ppm

Kallmora nr 3

Borrprogram 2022 (innan analys)

Fem borrhål (nr 2 till 6) borrhades i juni/juli 2022 på den västra anomalin

Flera zoner järn påträffades i samtliga hål

Sulfider påträffades i fyra av fem hål

Geolog i fält bekräftade bly och zink i hål nr 4 och nr 6



Bild från borring

Kallmora nr 3

Borrprogram 2022 (innan analys)

Borrkärnorna har karterats av geolog, 54 prover
(77,85 meter borrhärna) rekommenderas
skickas till analys

Erhållit offerter för transport samt analys

Resultat från analysen beräknas i Q4 2022



Borrhärna från hål nr 6 på den
västra anomalin.

Kallmora nr 3

Följande REE (sällsynta jordartsmetaller har bekräftats av SGU inom Kallmora nr 3:

Mineral	Halter	Pris	Användningsområde
Lantan (La)	0,43%	4 270 USD/ton 2022-10-27	Laddningsbara batterier
Cerium (Ce)	0,53%	4 500 USD/ton 2022-10-27	Bildskärmar
Neodym (Nd)	0,19%	128 000 USD/ton 2022-11-01	Laser, ljud, elmotorer
Tantal (Ta)	Ej redovisad	355 000 USD/ton 2022-10-31	Elektronik, mobiltelefoner
Niob (Nb)	Ej redovisad	45 00 USD/ton	Svetsfogar, jetmotorer

Kallmora nr 3

Utförda arbeten

Geologisk kartering

Egna stenprover med 0,85% koppar
samt sällsynta jordartsmetaller

Magnetisk mätning

Elektrisk VLF mätning

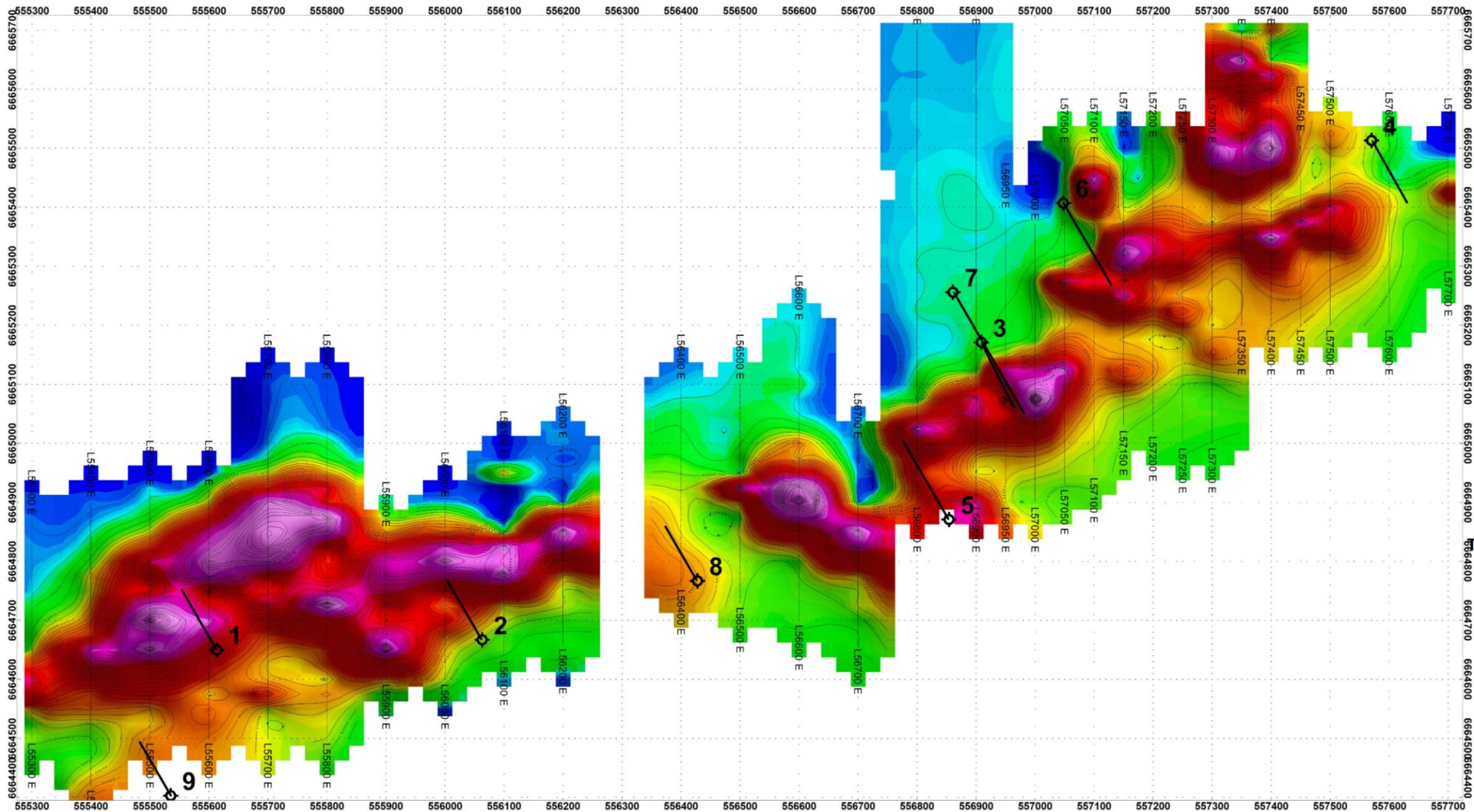
Tolkat mätdata och tagit fram geofysiska
kartor samt rekommenderade borrhålsplatser

Elektrisk I.P. mätning

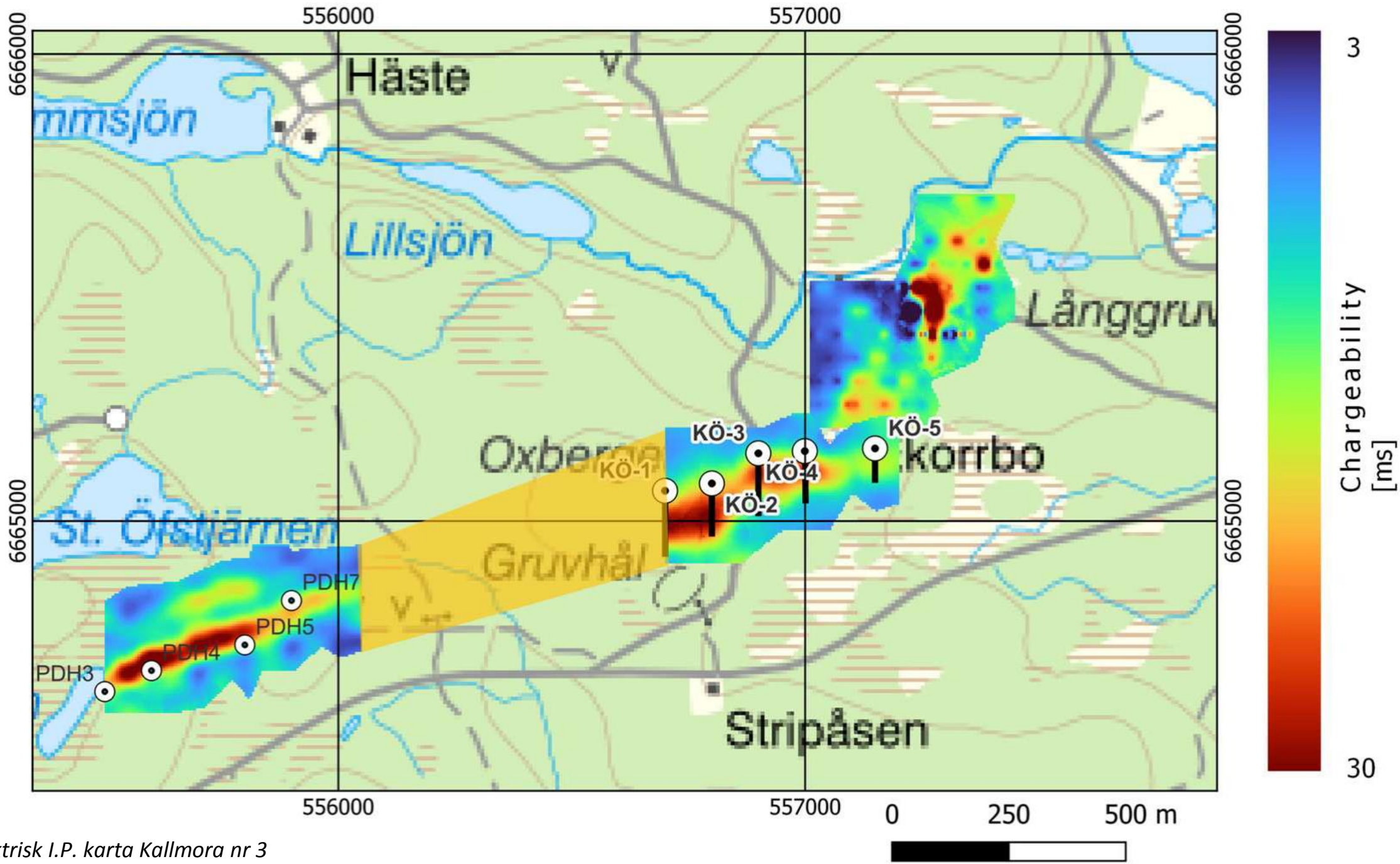
Borrat 7 kärnborrhål

Erhållit rekommendationer för ytterligare 5
kärnborrhål





Magnetisk karta Kallmora nr 3



Elektrisk I.P. karta Kallmora nr 3

Kallmora nr 3

Framtida arbeten

Förnya om tillstånd att borra ytterligare 5 hål på östra anomalin

Borra fem hål på östra anomalin.

Ytterligare I.P. mätningar mellan västra och östra anomalin

Kartera och analysera borrhävar

Förtäta borrhävar (1 hål var femtonde meter) för att kunna ansöka om bearbetningskoncession hos Bergsstaten



Bild från borrhävar på Kallmora

Kallmorbergsfältet

Översikt

Järn 35%+, koppar 9,66%, bly 45,2%, zink 16%

Tonnage 7 Mton (SGU)

Gruvdrift från 1836 till 1976

Samma flygmagnetiska anomali som Kallmora (SGU)

Potential för sällsynta jordartsmetaller



Stenprov



Varphög

Kallmorbergsfältet

Framtida arbeten

Geofysiska mätningar

Geologisk kartering

Analys av stenprover

Arkivarbete



Gruvhål

Kallmora Väst

Översikt

Mellan Kallmora nr 3 och
Kallmorbergsfältet.
Koppar, bly, zink, järn och REE

Stort antal gamla järngruvor

Framtida arbeten

Magnetiska mätningar

Elektriska I.P. mätningar

Stenprover



Långgruvan Norra

Översikt

Norr om Kallmora nr 3 nordöstra hörn

Koppar, järn och REE

Potentiell fortsättning av anomali från Kallmora nr 3

Framtida arbeten

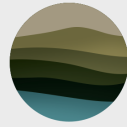
Magnetiska mätningar

Elektriska I.P. mätningar

Stenprover

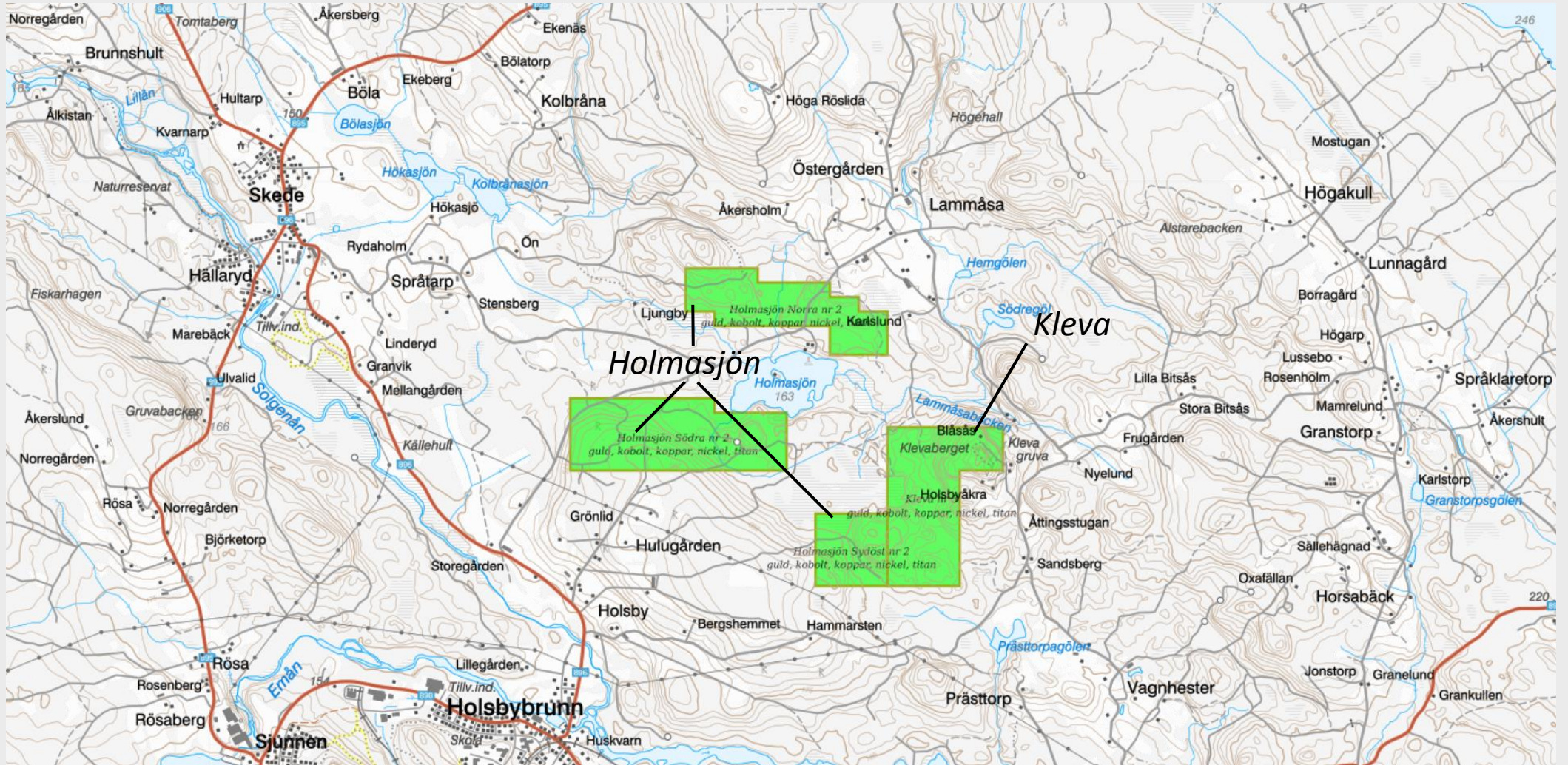


Gruvhål Långgruvan. 50 m lång, 30 m bred samt 165 m djup. 1906-1948



HOLMASJÖN

PROSPEKTERING



Holmasjön Kleva

Översikt

Tre större anomalier

Sex rekommenderade borrhplatser

Stenprover 0,56% koppar, 1,9% titan och 0,23 ppm guld

Kleva gruva 0,75% koppar 2% nickel och 0,2% kobolt



Geologisk kartering pågår



Sulfider ex. koppar i stenprov

Holmasjön Kleva

Utförda arbeten

Geologisk kartering

Magnetisk mätning

Skickat stenprov på analys

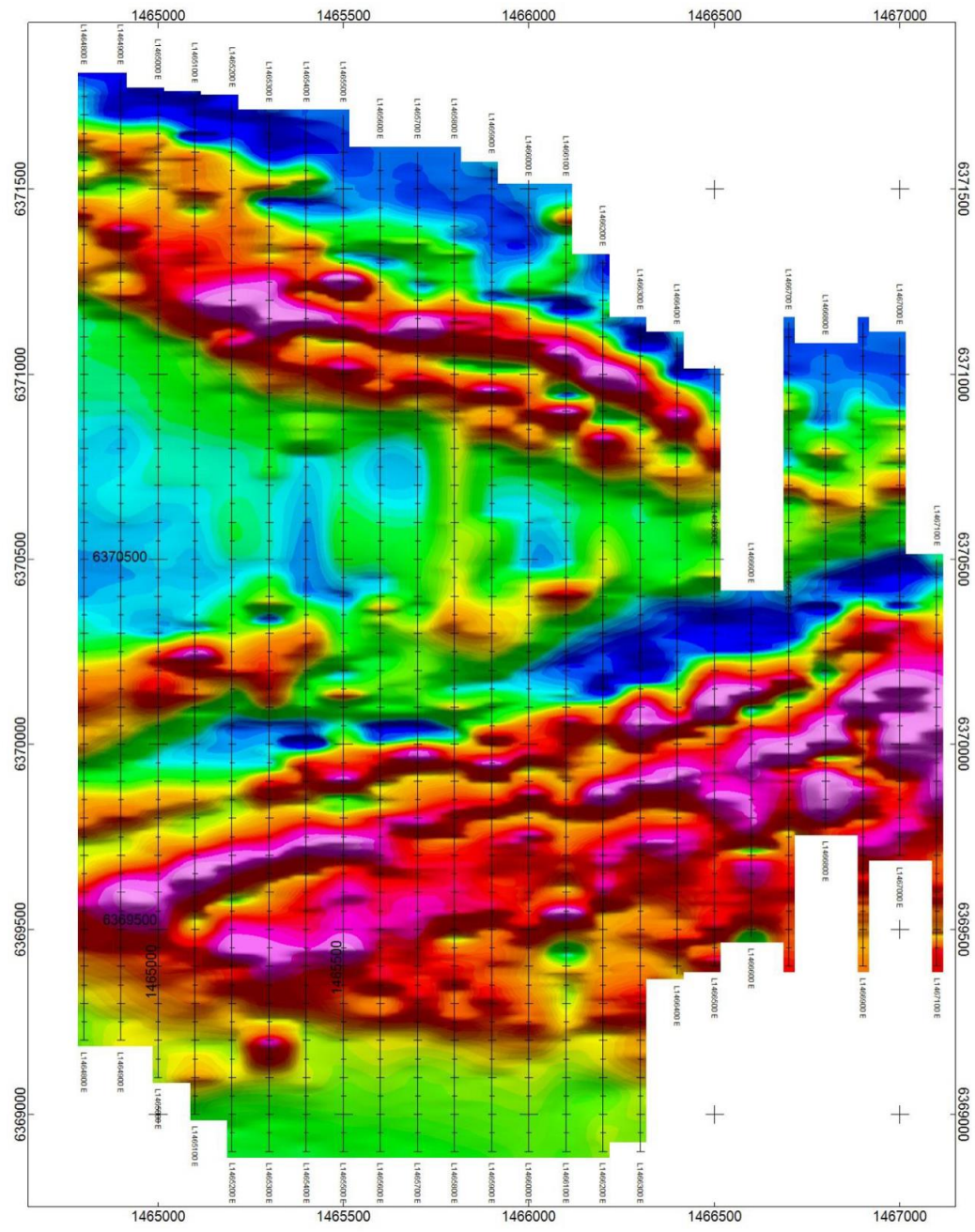
Elektrisk I.P. mätning



Kleva gruva från toppen av berget



Elektrisk I.P. mätning pågår



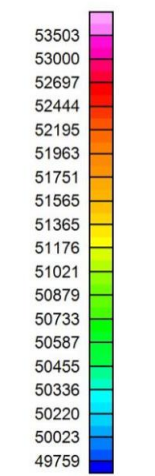
Big Rock Exploration AB

Holmasjön Project

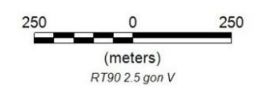
Kleva, Vetlanda kommun
Jönköpings län.

Magnetic Colour Map and Geoloy

Draw: ABB- Nov 2015



TMI
in NanoTesla



Holmasjön-Kleva

Framtida arbeten

Upphandla borrentreprenör och geolog för tolkning

Ansöka om tillstånd för borring

Utföra initialt borrprogram med sex hål



Arbeten i egen regi

Geologisk kartering

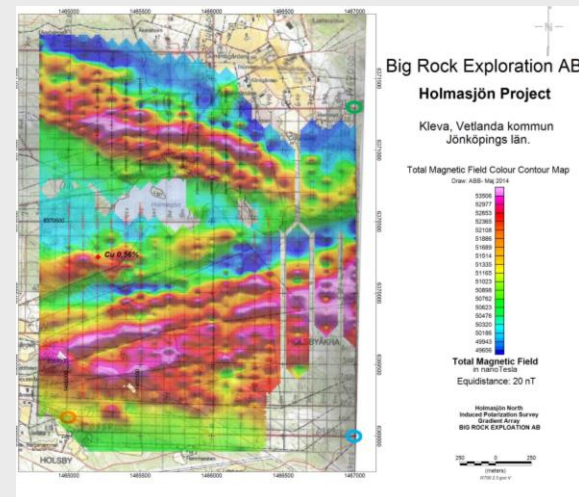
Ansöka om tillstånd hos myndigheter

Ta stenprover (skickas till ALS Minerals för analys)

Magnetiska mätningar

Elektriska VLF mätningar

Elektriska I.P. mätningar med hyrd utrustning



Magnetisk mätning Holmasjön Kleva över fastighetskarta.



Elektrisk I.P. mätning pågår

Sammanfattning av undersökningstillstånden

Sällsynta jordartsmetaller har bekräftats av SGU inom Kallmora
Höga mineralhalter på samtliga undersökningstillstånd

Planerade arbeten under 2023

Borra västra anomalin på Kallmora nr 3 mot bearbetningskoncession

I.P. mätningar på Kallmora för att undersöka om den
västra och östra anomalin är en stor anomali

Geofysiska mätningar på Kallmorbergsfältet samt Kallmora-Väst



Geofysisk mätning



HOLMASJÖN

PROSPEKTERING

Kontakt

Slottsgatan 14

553 22 Jönköping

036-300 120

073 044 40 42

Hemsida: www.holmasjon.se

E-mail: info@holmasjon.se