



HOLMASJÖN
prospektering





Prospekteringsbolag som identifierar och utvecklar mineralförekomster

Mångårig erfarenhet inom geofysik i Sverige och utomlands

Tidigare erfarenhet av att driva prospekteringsbolag till börsen

Goda kontakter inom geofysik, tolkning, analys och borning



Identifiera

- Söka efter nedlagda gruvor, förhöjd magnetism och stenprover
- Ansöka om undersökningstillstånd hos Bergsstaten

SGU Sveriges
geologiska
undersökning



Utveckla

- Geologisk kartering (söka efter bergarter & spår av mineraler)
- Geofysiska mätningar (magnetiskt och elektrisk ledning)
- Tolkning av mätningar och kartor baserat på mätningar
- Borrning och kartering av borrhälar
- Ansöka om bearbetningskoncession hos Bergsstaten



Varphög

Sälja vidare

Erhålls en bearbetningskoncession övergår prospekteringen till gruvutveckling och det är här prospekteringsbolaget får betalt för arbete och risker.

- Industripartner
- Gruvbolag
- Sälja bearbetningskoncession
- Sälja prospekteringsbolaget





Historik av gruvbrytning

Aktiva gruvor i närområdet

Närhet till vägar och järnväg

Relativ närhet till anrikningsverk och hamnar



Geologisk kartering

Ansöka om tillstånd hos myndigheter

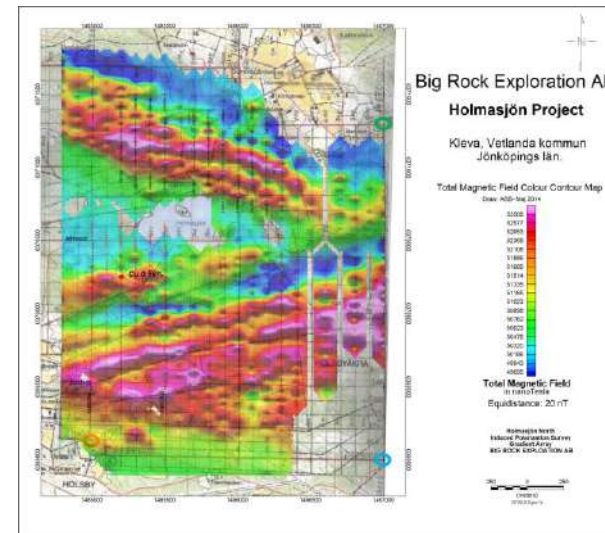
Ta stenprover (skickas till ALS Minerals för analys)

Magnetiska mätningar

Enklare elektriska mätningar (VLF)



Stenprov, unknown location



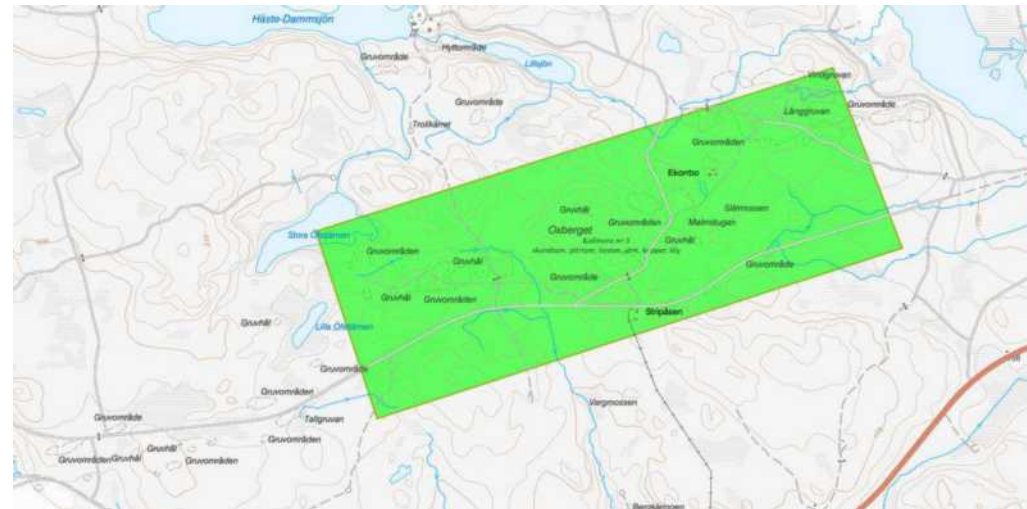
Magnetisk mätning Holmasjön Kleva
över fastighetskarta.

Kallmora nr 1, Norberg kommun, Västmanland län

Geologisk kartering

Magnetisk mätning

Elektrisk VLF mätning



Undersökningstillstånd Kallmora nr 3 SGU kartvisare

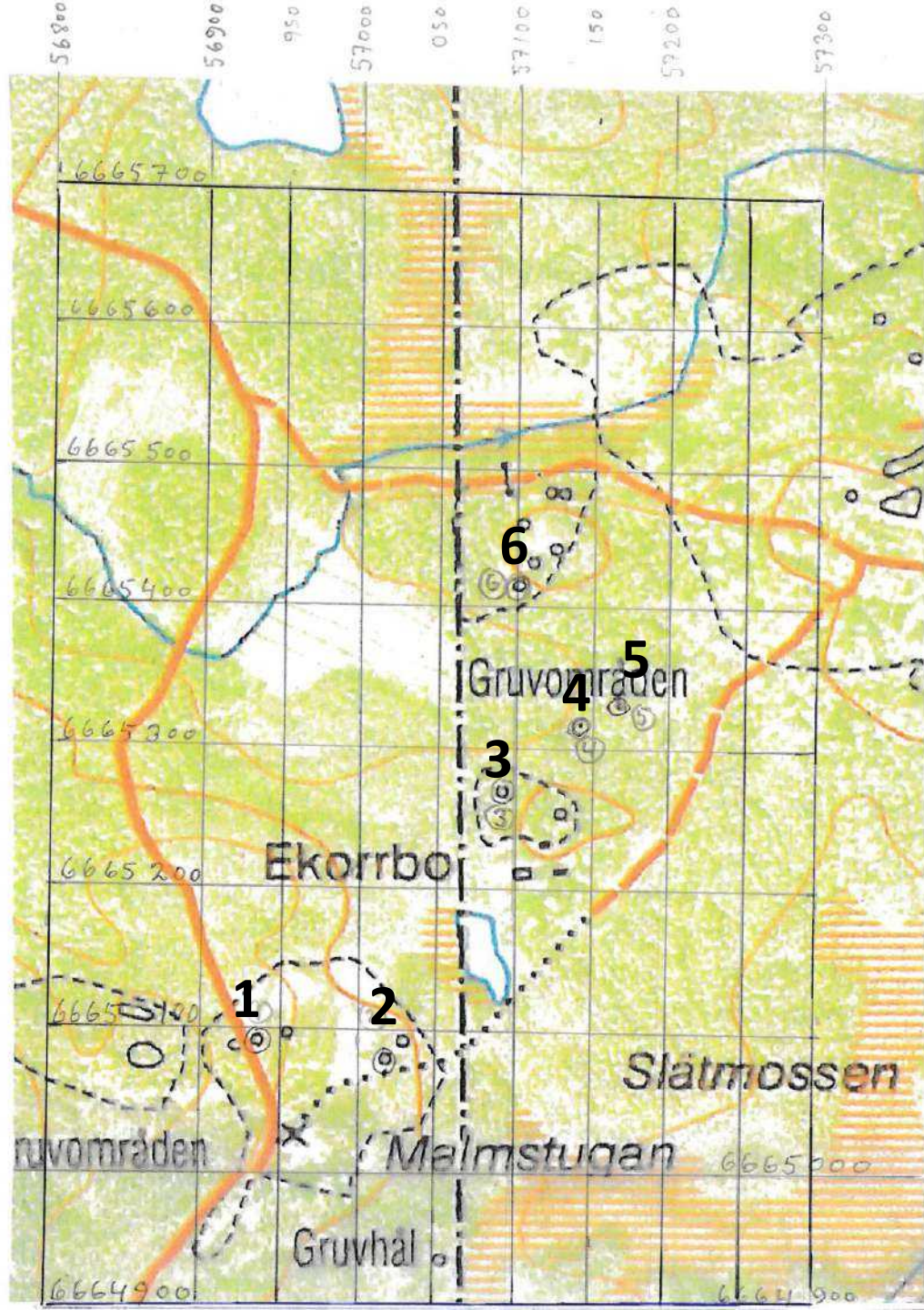
Koppar, järn och fem sällsynta jordartsmetaller
Flera nedlagda gruvor, 1950 tal och tidigare
Två större anomalier
Stenprover från SGU med höga mineralhalter



Varphög



Gruvhål inom Kallmora





Sällsynta jordartsmetaller (REE) är en samling sällsynta mineraler som används till elbilar, datorer och mobiltelefoner m.m.

Följande REE har SGU funnit inom Kallmora nr 1:

Mineral	Pris	Användningsområde
Lantan (La)	1 500 USD/ton	Laddningsbara batterier
Cerium (Ce)	5 000 USD/ton	Bildskärmar
Neodym (Nd)	45 000 USD/ton	Laser, ljud, elmotorer
Tantal (Ta)	160 000 USD/ton	Elektronik, mobiltelefoner
Niob (Nb)	42 000 USD/ton	Svetsfogar, jetmotorer

Holmasjön & Kleva, Vetlanda kommun, Jönköping län

Geologisk kartering

Magnetisk mätning

Skickat stenprov på analys

Elektrisk I.P. mätning



Geologisk kartering pågår



Sulfider ex. koppar i stenprov

Tre större anomalier

Sex rekommenderade borrhplatser

Stenprover 0,56% koppar, 1,9% titan och 0,23 ppm guld

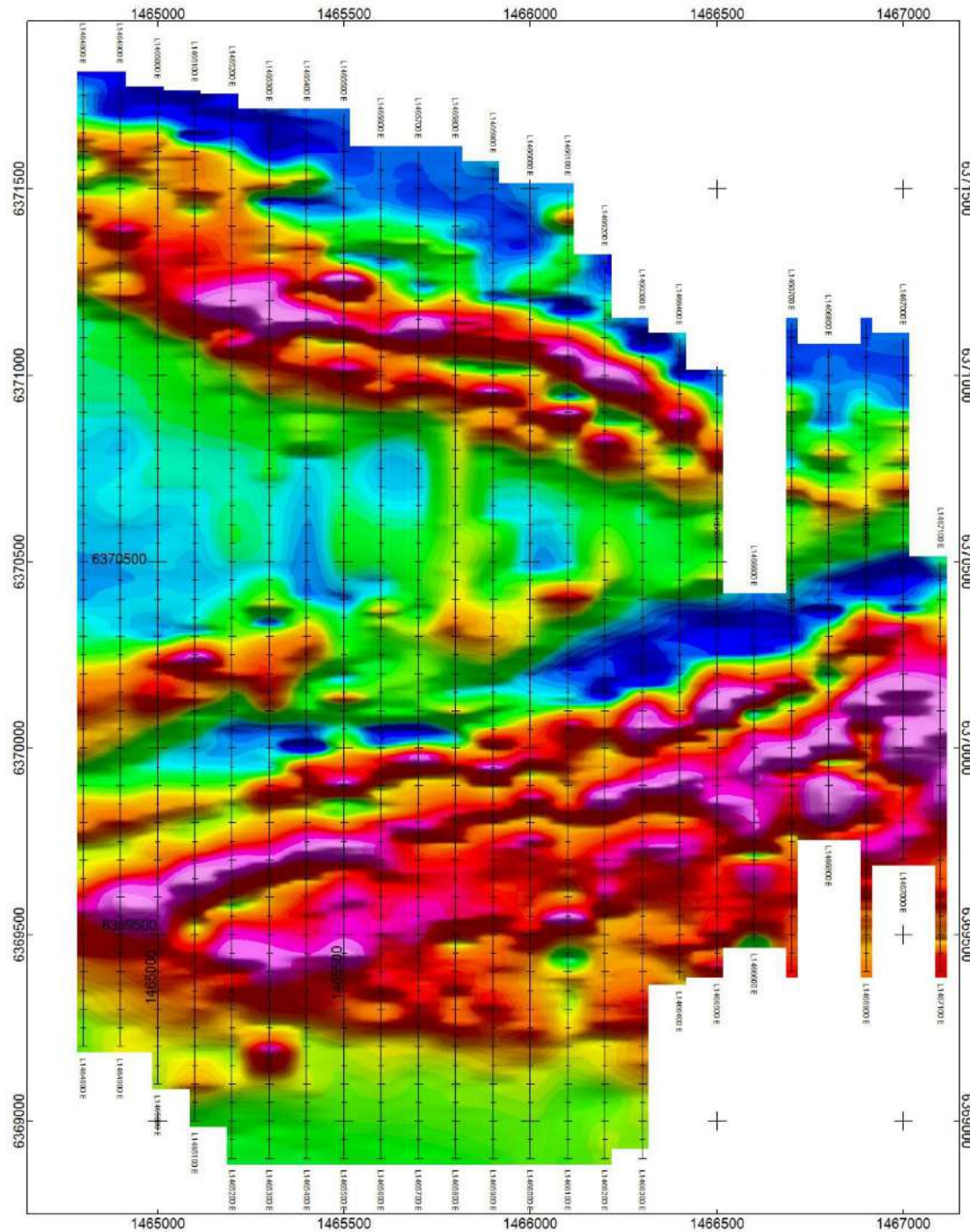
Kleva gruva 0,75% koppar 2% nickel och 0,2% kobolt



Elektrisk I.P. mätning pågår



Kleva gruva från toppen av berget



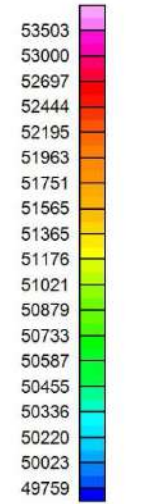
Big Rock Exploration AB

Holmasjön Project

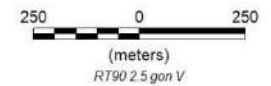
Kleva, Vetlanda kommun
Jönköpings län.

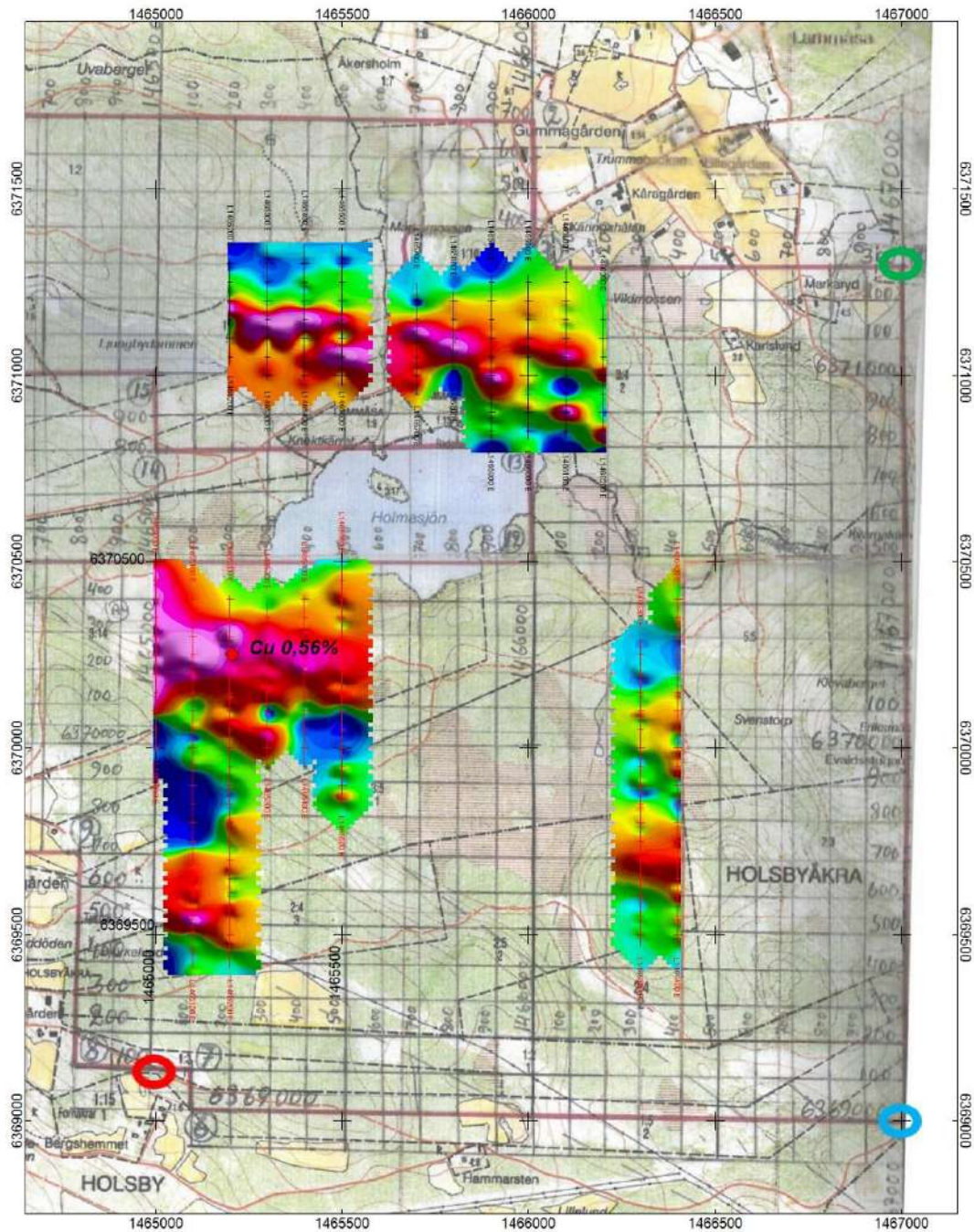
Magnetic Colour Map and Geology

Draw: ABB- Nov 2015



TMI
in NanoTesla





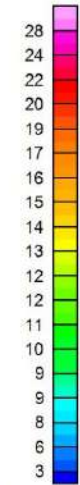
Big Rock Exploration AB

Holmasjön Project

Kleva, Vetlanda kommun
Jönköpings län.

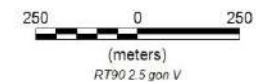
Chargeability Colour Map

Draw: ABB- Maj 2014



Chargeability
in millisecc

Holmasjön North
Induced Polarization Survey
Gradient Array
BIG ROCK EXPLORATION AB





Ta undersökningstillstånden till nästa nivå och skapa värden för aktieägare och intresse hos potentiella köpare/investerare

Mätningar

Material, kartor, rekommendationer

Borrprogram

Marknadsföring

Presentationer

Möta investerare/ köpare

Bolagets fokus kommer alltid vara att utveckla tillstånden, för man hittar inga gruvor under skrivbordet.



HOLMASJÖN
prospektering

Kontakt

Slottsgatan 14

553 22 Jönköping

036-300 120

073 044 40 42

Hemsida: www.holmasjon.se

E-mail: info@holmasjon.se